

DAIYUKAI LUCENT CLINIC



Optional

オプション検査のご案内

Health Examination



⊕ 大雄会 ルーセントクリニック健診センター

Contents

Basic Course	2
基本コースのご案内	
Optional Examination	3
オプション検査のご案内	
マイクロアレイ血液検査	5
アミノインデックス [®] リスクスクリーニング	6
胃がん・食道がん検査	7
乳がん検査	8
腫瘍マーカー・細胞診	9
抗体検査・ワクチン接種	10
今後10年間の脳梗塞・心筋梗塞リスク検査	11
動脈硬化検査	12
軽度認知障害「あたまの健康チェック」	13
CT検査	14
脳MR・頸部超音波検査	
視野検査「GAP-screener」	15
睡眠検査「InSomnograf [®] 」	16
医療機関監修90日間 食事管理プログラム	17

Basic Course

〈基本コースのご案内〉



基本コース

	検査費 (税抜価格)	所要時間 (h)	検査内容													
			X線検査			生理検査		診察		身体計測	肺機能	採血	その他			
			胸部X線	胃部X線	CT MR	心電図 聴力	超音波	聴診	結果説明							
1	定期健診 法定項目を含む基本的なコースです	¥13,200 (¥12,000)	1.5 h	●			●		●			●				
2	生活習慣病（上部消化管X線検査） 定期健診に胃の検査を加えたコースです	¥24,200 (¥22,000)	3.0 h	●	●		●		●			●				
3	生活習慣病（胃部内視鏡検査） 定期健診に胃の検査を加えたコースです	¥26,400 (¥24,000)	3.0 h	●	内視鏡		●		●			●				
4	人間ドック（上部消化管X線検査） 人間ドック学会が推奨する項目で 検査するコースです	¥44,000 (¥40,000)	3.0 h	●	●		●	腹部	●	●	●	●	●			
5	人間ドック（上部内視鏡検査） 人間ドック学会が推奨する項目で 検査するコースです	¥46,200 (¥42,000)	3.0 h	●	内視鏡		●	腹部	●	●	●	●	●			
6	脳ドック（定期健診を含む） 定期健診に脳検査を加えたコースです	¥44,000 (¥40,000)	2.0 h	●		MR	●	頸動脈	●	●	●	●				
11	全身メディカルドック 人間ドックに画像検査を含めた全身 をしっかり検査するコースです	男性	¥150,271 (¥136,610)	4.0 h	●	●	●	●	腹部 頸動脈	●	●	●	●	●	PSA AIRS c-PEP	腸内フローラ
12		女性	¥162,151 (¥147,410)	4.0 h	●	●	●	●	乳腺 腹部 頸動脈	●	●	●	●	●	HE4 AIRS c-PEP	腸内フローラ
13	プレミアム 全身メディカルドック 胃・膵臓・胆管・大腸がんの検査を遺伝 子レベルで判定できるため苦痛が少 なく、心臓超音波と画像検査を組み合 わせて、がんと生活習慣病を中心とし て全身を検査するコースです ★胃検査・腹部超音波なし、遺伝子検査含む	男性	¥214,027 (¥194,570)	3.0 h	●		●	●	心臓	●	●	●	●	●	マイクロアレイ PSA c-PEP	腸内フローラ 視野検査
14		女性	¥225,907 (¥205,370)	3.0 h	●		●	●	心臓	●	●	●	●	●	マイクロアレイ HE4、c-PEP	腸内フローラ 視野検査
※	企業・健保健診 検査内容は、企業ごと・健保ごとに異なります。															

Optional Examination

〈 オプション検査のご案内 〉 ※午後受診〇印を単独で午前中に検査する場合は+2,200円で承ります

詳しくは、大雄会 ルーセントクリニック健診センター
ホームページをご覧ください!

<https://www.lucentclinic.com/>



番号	午後受診	脳検査	検査費 (税抜価格)
106	○	脳MR検査 (頭部MRI、頭部MRA、頸部MRA) ▶ P14	¥22,000 (¥20,000)
101	○	脳チェックセット A (脳MR、頸動脈超音波) ▶ P14	¥27,500 (¥25,000)
109	○	脳チェックセット B (脳MR、頸動脈超音波、ABI/PWV) ▶ P14	¥29,700 (¥27,000)
血管			
102	○	今後10年の脳梗塞・心筋梗塞リスク検査 (LOX-index) ▶ P11	¥13,200 (¥12,000)
103	○	動脈硬化検査 (ABI/PWV) ▶ P12	¥2,200 (¥2,000)
112	○	頸動脈超音波 ▶ P14	¥5,500 (¥5,000)
認知症			
107	○	あたまの健康チェック 軽度認知障害 (MCI) スクリーニングテスト ▶ P13	¥3,850 (¥3,500)
108	○	アルツハイマー 初期認知症 (MCI) スクリーニング採血検査 ▶ P13	¥19,800 (¥18,000)
睡眠			
111	○	睡眠検査「InSomnograf」 ▶ P16 キャンペーン価格 ¥19,800 → ¥14,850 (¥13,500)	



番号	午後受診	眼検査	検査費 (税抜価格)
1101	○	視野検査「GAP-screener」 ▶ P15	¥3,850 (¥3,500)
1102	○	眼圧検査	¥946 (¥860)
1103	○	眼底検査	¥1,243 (¥1,130)



番号	午後受診	心臓検査	検査費 (税抜価格)
104	○	心臓チェックセット (心臓超音波、ABI/PWV、LOX-index、BNP)	¥28,600 (¥26,000)
105	○	心臓超音波検査	¥11,000 (¥10,000)
110	○	ホルター心電図/24時間	¥19,800 (¥18,000)
血管			
102	○	今後10年の脳梗塞・心筋梗塞リスク検査 (LOX-index) ▶ P11	¥13,200 (¥12,000)
103	○	動脈硬化検査 (ABI/PWV) ▶ P12	¥2,200 (¥2,000)



番号	午後受診	遺伝子関連検査	検査費 (税抜価格)
1001	○	マイクロアレイ (胃がん・膵臓がん・胆道がん・大腸がん) ▶ P5	¥88,000 (¥80,000)
1002	○	アルコール遺伝子検査 (食道がん・頭頸部がんリスクチェック)	¥11,000 (¥10,000)



番号	午後受診	肺がん検査	検査費 (税抜価格)
402	○	肺チェックセットB (胸部CT、喀痰細胞診)	¥16,500 (¥15,000)
403	○	胸部CT検査 ▶ P14	¥13,200 (¥12,000)
404	○	喀痰検査 ▶ P9	¥3,300 (¥3,000)



番号	午後受診	胃がん検査	検査費 (税抜価格)
301	○	胃がんリスクセット (ABC検診) ※食事制限不要 ▶ P7	¥5,940 (¥5,400)
302	○	ペプシノゲン(胃粘膜萎縮)検査 ※食事制限不要 ▶ P7	¥3,300 (¥3,000)
303		上部消化管内視鏡検査 (カメラ検査) ▶ P7	¥17,600 (¥16,000)
304		上部消化管X線鏡検査 (バリウム検査) ▶ P7	¥13,200 (¥12,000)
305	○	ヘリコバクター・ピロリ抗原検査 (便)	¥4,400 (¥4,000)
306	○	ヘリコバクター・ピロリ抗体検査 (血液) ▶ P7	¥2,640 (¥2,400)



番号	午後 受診	全身・消化器系検査	検査費 (税抜価格)
601		アミノインデックス®リスクスクリーニング検査 [AIRS] ▶ P6	¥25,300 (¥23,000)
602		がん早期発見セット (胸部CT、腹部CT、甲状腺超音波、マイクロアレイ) ▶ P5	¥119,900 (¥109,000)
604		体幹部画像検査 (胸部CT、腹部CT、骨盤部 M R) ▶ P14	¥41,800 (¥38,000)
605		腹部CT検査 ▶ P14	¥13,200 (¥12,000)
606		腹部超音波検査	¥5,500 (¥5,000)
610	○	すい臓がんリスク検査 (ProtoKey®) ▶ P9	¥14,300 (¥13,000)
611	○	大腸がんリスク検査 (c-PEP) ▶ P9 当クリニック限定価格 ¥22,000 → ¥8,800 (¥8,000)	
612	○	腸内フローラ検査 \もう1年継続!!/ キャンペーン価格 ¥22,000 → ¥13,200 (¥12,000)	



番号	午後 受診	メタボリック検査	検査費 (税抜価格)
202	○	ファットスキャン (腹部CT法内臓脂肪検査) ▶ P14	¥3,300 (¥3,000)



番号	午後 受診	尿路・前立腺検査	検査費 (税抜価格)
501	○	前立腺がんセット (骨盤 M R、PSA/前立腺腫瘍マーカー)	¥23,980 (¥21,800)
502	○	腫瘍マーカー (PSA/前立腺腫瘍マーカー) ▶ P9	¥1,980 (¥1,800)
503	○	骨盤部 M R 検査	¥22,000 (¥20,000)
504	○	男性更年期 (男性ホルモン採血)	¥1,320 (¥1,200)
505	○	尿細胞診 (腎がん、膀胱がん、尿管がんの検査) ▶ P9	¥2,200 (¥2,000)



番号	午後 受診	レディース検査	検査費 (税抜価格)
701	○	マンモグラフィ検査 ▶ P8	¥5,500 (¥5,000)
702	○	乳房超音波検査 ▶ P8	¥3,850 (¥3,500)
703	○	乳がん検査 (マンモグラフィ、乳房超音波) ▶ P8	¥8,800 (¥8,000)
704	○	子宮頸がん検査 ▶ P9	¥3,300 (¥3,000)
705	○	子宮体がん検査 ▶ P9	¥5,500 (¥5,000)
706	○	婦人科超音波検査 (子宮と卵巣超音波の検査)	¥5,500 (¥5,000)
707	○	婦人科 M R 検査 (子宮と卵巣MRの検査)	¥22,000 (¥20,000)
709	○	腫瘍マーカー (HE4/卵巣腫瘍マーカー) ▶ P9	¥3,300 (¥3,000)
710	○	レディースセット A (マンモグラフィ、子宮頸部がんの検査) 40歳からの女性におすすめ	¥7,920 (¥7,200)
711	○	レディースセット B (乳房超音波、子宮頸部がんの検査) 20歳からの女性におすすめ	¥6,380 (¥5,800)
712	○	レディースセット C (マンモグラフィ、乳房超音波、子宮がん(頸部・体部)の検査) 50歳からの女性におすすめ	¥14,300 (¥13,000)
713	○	レディースセット D (子宮がん(頸部・体部)) ▶ P9	¥7,920 (¥7,200)
714	○	レディースセット E (子宮頸部の細胞検査とヒトパピローマウイルス検査の併用)	¥11,000 (¥10,000)
715	○	レディースセット F (マンモグラフィ、乳房超音波、子宮頸部がんの検査)	¥11,770 (¥10,700)
717	○	ヒトパピローマウイルス D N A テスト (子宮頸部細胞診と同時実施のみ)	¥8,360 (¥7,600)
718	○	骨密度	¥1,540 (¥1,400)
719	○	更年期セット (ABI/pwv、骨密度、身体測定、血圧、腹囲、視力、女性ホルモン)	¥9,900 (¥9,000)



番号	午後 受診	甲状腺検査	検査費 (税抜価格)
901	○	甲状腺チェックセット (甲状腺超音波、甲状腺ホルモン採血)	¥9,900 (¥9,000)
902	○	甲状腺検査 (甲状腺ホルモン採血)	¥4,400 (¥4,000)
903	○	甲状腺超音波検査	¥5,500 (¥5,000)



番号	午後 受診	感染症・その他検査	検査費 (税抜価格)
801	○	感染症セット / 女性 (子宮頸管粘液検査(クラミジア)・膈分泌物検査(一般細菌など)・HIV抗原・抗体検査)	¥6,600 (¥6,000)
802	○	HIV抗原・抗体検査	¥2,750 (¥2,500)
803	○	抗体検査 4 種 (風疹・麻疹・水痘・流行性耳下腺炎) ※項目ごとでも可 ▶ P10	¥6,600 (¥6,000)
804	○	酸化ストレスチェック (からだのさびチェック)	¥22,000 (¥20,000)



マイクロアレイ血液検査

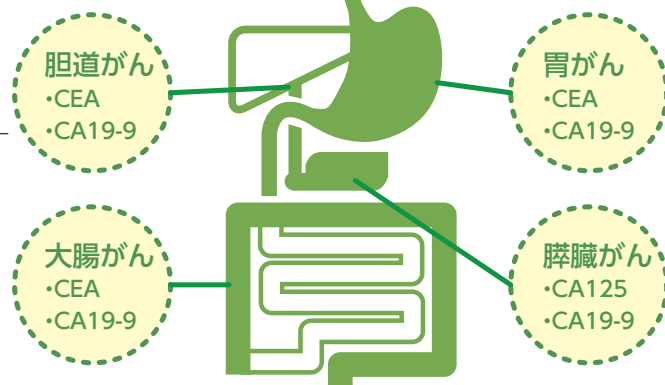
世界初の最新技術によって、超早期がんを遺伝子レベルで判定するがん検査

消化器系のがんに対して

90%
の高い感度！

早期発見の困難な膵臓がん、発症頻度の高い大腸がんや胃がん、胆道がんなど、消化器系がんを高精度に判定します。

■消化器の主な腫瘍マーカー



血液でわかるがん検査はどんなものがありますか？

血液を使ったがんの検査の1つに腫瘍マーカーがあります。これはがん細胞がつくり出すタンパク質などを測定することでがんがあるかどうかを診断するというものです。しかし腫瘍マーカー単独でがんを診断することは難しいとされ、現状ではがん診断の補助的な検査や治療後の経過観察の検査として使用されています。

マイクロアレイ血液検査の4つの特徴！

高い感度

消化器のがんに対して9割の
高い感度を示しています。

同時に検査できる

胃がん・大腸がん・膵臓がん・
胆道がんが検査の対象となり、
一度の採血で検査できます。

簡単な検査方法

この検査は1回の採血(5.0ml)
のみです。

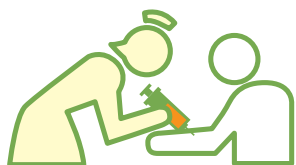
安心できる検査方法

特殊な薬剤の投与がなく、
X線被ばくもありません。

マイクロアレイ血液検査とは・・・

マイクロアレイとはがんなどの異物に対する体の反応を遺伝子レベルで測定できる最新の技術です。血液ががん細胞に反応する状況を世界で初めて遺伝子レベルでとらえることができるようになりました。これを利用し開発されたのが、マイクロアレイ血液検査です。

医療機関での採血



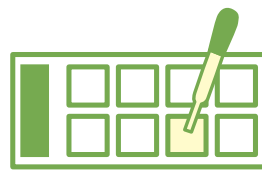
採血を受けます

遺伝物質の抽出



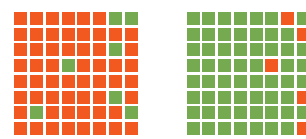
血液から遺伝物質[※]を抽出します

蛍光を検出



抽出した遺伝物質[※]を解析します

遺伝物質[※]のパターンによるがんの診断



(がんあり)

(がんなし)

遺伝物質[※]の反応パターンでがんを判定します

※ここで抽出する遺伝物質とはRNA(リボ核酸)のことです

〈検査のご案内〉

CT・MRI・PET検査でさえも検出できない早期のがんを発見することが可能です！

検査内容: 1回の採血(5.0ml)のみで検査

対象のがん: 胃がん、大腸がん、膵臓がん、胆道がん

※副腎皮質ホルモン、免疫抑制剤、抗がん剤、生物学的製剤(インターフェロン、ワクチン、血液製剤、インフリキシマブ)などの投与を受けておられる方は、反応に影響がある可能性があります。お申し出ください。

※降圧剤、糖尿病治療薬、高脂血症治療薬、ロキソプロフェンは影響を与えません。

※大腸・胃ポリープ、がんの既往歴、妊娠中、慢性肝臓疾患は検査できません。

検査費	
マイクロアレイ血液検査	88,000 円

※上記金額は、消費税(10%)を含みます。



アミノインデックス® リスクスクリーニング AIRS

[AICS®]と[AALS®]を1回(5ml)の採血でリスク評価

「アミノインデックス® AIRS」とは?

AIRS®は、血液中のアミノ酸濃度を測定し、現在がんである可能性(AICS®)と、10年以内に脳心疾患を発症するリスクおよび4年以内に糖尿病を発症するリスク(AALS®)を一度に評価する検査です。

脳心血管イベント発症予測が加わり

三大疾病の評価が可能に!



AICS®

アミノインデックスがんリスクスクリーニング

複数の早期のがんをチェック!

血液中のアミノ酸濃度を測定し、そのバランスの違いを統計的に解析することで、がん罹患しているリスクを評価する検査です。

〈評価できる検査〉

男性(5種)

胃がん、肺がん
大腸がん、すい臓がん
前立腺がん

女性(7種)

胃がん、肺がん
大腸がん、すい臓がん
乳がん、子宮・卵巣がん

AICS®値とランク分類におけるがんのリスク

AICS

ランク A	ランク B	ランク C
AICS値:0.0~4.9 リスクが低い状態	AICS値:5.0~7.9 がんのリスクが約1.5倍程高い	AICS値:8.0~10.0 がんのリスクは可能性が高い
定期的ながん検査をオススメします		精密検査を推奨します

AALS

アミノインデックス生活習慣病リスクスクリーニング

将来の脳卒中・心筋梗塞・糖尿病のリスクをチェック!

AALS®は、10年以内に脳心疾患(脳卒中・心筋梗塞)を発症するリスクおよび4年以内に糖尿病を発症するリスク及び、大切な栄養素である必須・準必須アミノ酸が現在血液中で低下していないか評価する検査です。

AALS (脳心疾患リスク)

ランク A	ランク B	ランク C (*マーク)
AALS値:0.0~4.9 リスクが低い	AALS値:5.0~7.9 脳卒中・心筋梗塞のリスクが約3.9倍ほど高い	AALS値:8.0~10.0 脳卒中・心筋梗塞のリスクが約11.4倍ほど高い

AALS (アミノ酸レベル) に基づく糖尿病のリスク

AALS (糖尿病リスク)

		ランク A	ランク B	ランク C
AALS アミノ酸リスク	通常	type I 糖尿病リスク:ランクA アミノ酸レベル:通常 リスクが低い状態	type II 糖尿病リスク:ランクBまたはC アミノ酸レベル:通常 4年以内に糖尿病を発症するリスクが高い	
	低い	type III 糖尿病リスク:ランクA アミノ酸レベル:低い 大切な栄養素である 必須・準必須アミノ酸が不足	type IV 糖尿病リスク:ランクBまたはC アミノ酸レベル:低い 4年以内に糖尿病リスクが高く 必要なアミノ酸も不足	

〈検査のご案内〉

	AICS®対象のがん	AALS	対象年齢	検査費
AIRS	男性[5種] 胃がん、肺がん、大腸がん、膵臓がん 前立腺がん	・10年以内に脳卒中・心筋梗塞を発症するリスク ・4年以内の糖尿病発症リスク ・血液中のアミノ酸からみた栄養状態評価	25歳 ~ 90歳	25,300円
	女性[7種] 胃がん、肺がん、大腸がん、膵臓がん 乳がん、子宮がん・卵巣がん		20歳 ~ 90歳	

AALSに
脳卒中・心筋梗塞の
発症リスク評価が追加!

*子宮がん・卵巣がんは、「子宮頸がん」、「子宮体がん」、「卵巣がん」を対象としています。

*上記金額は、消費税(10%)を含みます。

*いずれかのがんであるリスクについて評価することができますが、それぞれのがんのリスクについて区別することはできません。

- 〈AIRS検査受診前の注意点〉
- 食事後8時間以上あけ、午前中に受診してください。
 - アミノ酸のサプリメント、アミノ酸含有スポーツ飲料、アミノ酸製剤、牛乳・ジュースなども食事同様にお控えください。
 - 妊娠されている方、授乳中の方は、AICS値・AALS値に影響がありますので検査は受けられません。
 - がんにかかったことがある方、治療中の方、先天性代謝異常の方、透析患者の方は対象外となります。



胃がん・食道がん検査

胃がんの死亡率順位は男性2位、女性は第3位。40代後半以降は発症率が増加！

胃がんの検診ってどんな検査がある？

胃がんの検診は、厚生労働省では40歳から検診を受けていただくことが推奨されています。具体的な検査項目はバリウム検査、カメラ検査、ペプシノゲン検査、ヘリコバクターピロリ抗体検査等があります。

胃の状態によって適した検査を選択しましょう！

このような方におすすめします

胃の調子が悪い

胸やけがする

便が黒い

胃薬が効かない

50歳以上

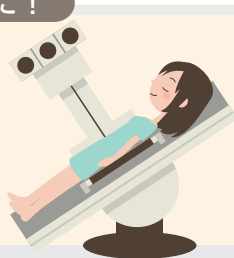
ピロリ菌感染症歴あり

(バリウム検査で)
慢性胃炎あり

食道～胃の全体を見たいときに！

バリウム検査

造影剤（バリウム）と発泡剤を飲み、造影剤を体の回転により胃・十二指腸粘膜表面に付着させて、レントゲンで粘膜の凹凸を見る検査。



メリット

- ・苦痛が少ない
- ・胃の全体像がわかる

デメリット

- ・X線検査なのでわずかに放射線被ばくする
- ・下剤を飲んでバリウムを出さないといけない

胃の粘膜表面を見て小さな異常をキャッチ！

カメラ検査

内視鏡を、口または鼻から挿入し、食道・胃・十二指腸における上部消化管のがん、炎症、ポリープ、潰瘍などの有無や程度を観察する検査。



メリット

- ・胃潰瘍や早期の胃がんが発見できる可能性が高い
- ・病変があった場合、そのまま組織検査が可能

デメリット

- ・カメラで鼻やのどが傷つくことがある
- ・カメラが通過するのに嘔吐反射が出る

胃がんの99%がピロリ菌感染が原因



血液検査で手軽に、胃がんのリスク（ピロリ菌の有無）を診断！！

ABC 検診

ABC 検診（胃がんリスク検診）は、ピロリ菌感染の有無と、胃粘膜の萎縮度（ペプシノゲン）を採血検査で判定することで、胃がんになりやすいリスクを評価します。

ピロリ菌感染の有無を診断

ヘリコバクター・ピロリ抗体検査

胃粘膜の萎縮度を判定

ペプシノゲン法

[対象外の人]

・ピロリ菌除菌歴がある方・胃酸をおさえる薬を服用中の方・ステロイド薬など免疫抑制剤内服中の方・胃切除歴がある方・腎機能障害がある方・免疫不全・低下の状態の方
※ABC検診（胃がんリスク分類）は胃がんを診断する検診ではありません。※より詳細に調べる場合は「バリウム検査」や「胃カメラ検査」をお勧めします。

〈各種検査のご案内〉

検査費					
バリウム検査	13,200 円	カメラ検査（経鼻・経口）	17,600 円		
ABC検診 ヘリコバクター・ピロリ抗体検査 + ペプシノゲン法	5,940 円	ヘリコバクター・ピロリ抗体検査	2,640 円	ペプシノゲン検査	3,300 円

※上記金額は、消費税（10%）を含みます。

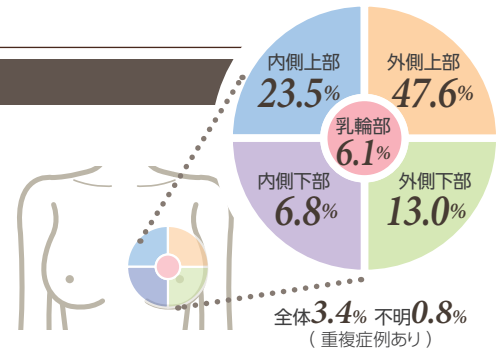


乳がん検査

乳がん検査で乳腺に発生する悪性腫瘍を早期発見

早期に発見すれば90%の治癒率！

乳腺にできる悪性の腫瘍が乳がんです。乳がんの進行は、ゆっくりと目に見えない細胞が育って1cm大のしこりとして触れるまで約10年かかります。初期にはほとんど症状がないので、早期発見し治療を行えば9割以上の人が手術で治り、乳房も残すことが可能です。



日本人女性の**11人に1人**が生涯に乳がんになると言われています

女性のがんで最も多いのが乳がん

乳がんにかかる女性は年々増えており、2016年女性のがん死亡全体の21.8%を占め死亡数は女性14,013人で、年々増加しているのが現状です。

年代別おすすめ検査

若い女性は、乳腺が発達し乳腺密度の高い方が多いため、マンモグラフィでは、しこりが見つけにくいことがあります。

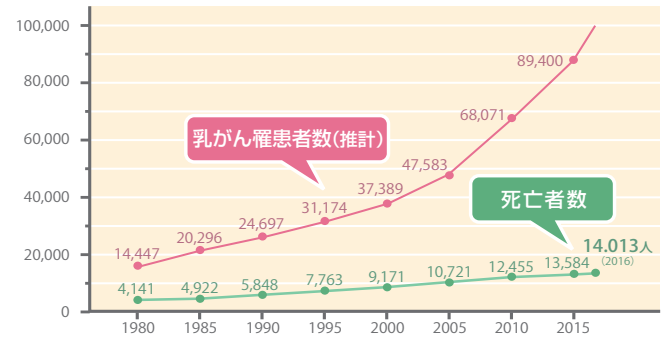
乳がん検診の受診を推奨！

20~30代
乳房超音波 + マンモグラフィ

40歳以降
乳房超音波 + マンモグラフィ



乳がんの罹患者数と死亡者数の推移（日本）



※ 罹患【りかん】、病気になること。

マンモグラフィ

- ・乳がん初期の細かな石灰化を見つける可能性が高い
- ・画像の保存性、再現性、比較性に優れている
- ・乳がん以外に乳房の良性疾患なども発見できる

- ・圧迫により痛みを感じることもある
- ・妊娠中、授乳中、豊胸手術後は受けられない
- ・乳腺が多いと見つけにくい
- ・X線によるわずかな被爆がある

メリット

デメリット

乳房超音波

- ・乳腺の密度にかかわらず小さなしこりを見つける可能性が高い
- ・痛みもなくX線による被ばくの心配がない
- ・妊娠中、授乳中も受けられる
- ・疑わしい部分を重点的に見ることができる

- ・小さな石灰化は見つけづらい
- ・良性のしこりも疑わしいものとして撮る場合がある
- ・画像の保存性に弱い

マンモグラフィと乳房超音波の組合せにより 早期乳がん発見率が1.5倍！

このような方におすすめします

- 初潮が早く閉経が遅い
- 出産未経験(未婚含む)
- 高齢出産経験がある
- 閉経後の肥満
- 家族に乳がんの人がいる
- 良性の乳腺疾患の既往
- 多量の飲酒
- 40歳以上

〈各種検査のご案内〉

検査費		乳がん検査 (マンモグラフィ・乳房超音波併用検診)	8,800 円
マンモグラフィ	5,500 円		
乳房超音波	3,850 円		

お得な
セット価格！

※上記金額は、消費税(10%)を含みます。



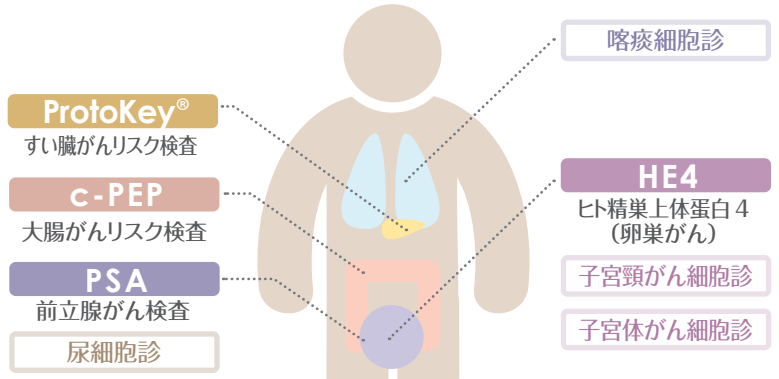
腫瘍マーカー・細胞診

がんの可能性を判定するのに、画像検査と組み合わせて行うと効果的！

腫瘍マーカー・細胞診ってどんな検査？

がんの発見のための手軽なスクリーニング検査です。その他の血液検査、X線やCT(造影)などの画像診断、生検などを組み合わせて総合的に診断すると精度を高めます。

経年的変化が重要。継続的な受診をおすすめします。



採血で簡単！

腫瘍マーカー

各種腫瘍マーカーと対応するがん

検査費

検査内容	対応するがん	検査費
<p>40歳以上の人にオススメ 特に大腸がんの家族歴がある方 運動不足、BMIが27以上(肥満)の人、 加工肉や飲酒などの多量摂取される方</p>	<p>C-PEP 大腸がん リスク検査</p>	<p>採血で早期を含む大腸がんのリスクを、血液中の複数の血中ペプチドを最新の質量分析装置により測定。また、痔出血や消化管出血のため便潜血検査をあきらめている方や、内視鏡検査に抵抗感のある方にも広く受診いただけます。</p> <p>〈主に反応する病気〉大腸がん ※食事制限は必要ありません。</p> <p>モニターで ご協力いただいた 皆様のおかげで 当クリニック限定価格 8,800 円</p>
<p>早期発見・治療のきっかけに！ 特にすい臓がんの家族歴のある方 糖尿病、慢性膵炎、肥満の方 喫煙・飲酒などの多量摂取される方</p>	<p>ProtoKey® すい臓がん リスク検査</p>	<p>血液ペプチドマーカーで現在のすい臓がんリスクを評価。採血のみですい臓がんの兆候を早期に評価することが可能で、一次スクリーニング検査として有用です。</p> <p>〈主に反応する病気〉すい臓がん</p> <p>14,300 円</p>
<p>40歳以上の男性にオススメ 特に前立腺がんの家族歴がある方</p>	<p>PSA 前立腺がん 検査</p>	<p>前立腺に特異性の高い腫瘍マーカー。がんの発見や経過観察に重要な役割を果たします。 ※前立腺炎や前立腺肥大で上昇することもあります。</p> <p>〈主に反応する病気〉前立腺がん</p> <p>1,980 円</p>
<p>30歳以上の女性にオススメ 特に卵巣系のがんの家族歴がある方</p>	<p>HE4 ヒト精巢・上体蛋白4 (卵巣がん)</p>	<p>卵巣がんの特異性の高い腫瘍マーカーです。</p> <p>〈主に反応する病気〉卵巣がん</p> <p>3,300 円</p>

(注) 妊娠、月経、喫煙など、がん以外の理由で数値が上昇することもあります。

顕微鏡で検出！

細胞診

各種腫瘍マーカーと対応するがん

検査費

検査内容	対応するがん	検査費
<p>特に男性にオススメ</p>	<p>尿細胞診</p>	<p>採取した尿を顕微鏡で観察し、尿管がんや膀胱がんや腎がんなどの尿路系腫瘍細胞を調べる検査です。</p> <p>2,200 円</p>
<p>喫煙者にオススメ</p>	<p>咳痰細胞診</p>	<p>痰の中にがん細胞が含まれていないか検査です。class1(正常)~class5(がん細胞)5段階評価します。</p> <p>3,300 円</p>
<p>30歳以上の女性にオススメ</p>	<p>子宮頸がん細胞診</p>	<p>子宮頸部の粘膜の細胞を採取し、顕微鏡で観察する子宮頸がんのスクリーニング検査です。</p> <p>3,300 円</p>
<p>50歳以上の女性にオススメ</p>	<p>子宮体がん細胞診</p>	<p>子宮内膜の組織を採取し、顕微鏡で観察する子宮体がんのスクリーニング検査です。</p> <p>5,500 円</p>

※上記金額は、消費税(10%)を含みます。



抗体検査・ワクチン接種

各種抗体検査、各種ワクチン（予防接種）のご案内

I 抗体検査とは

細菌・ウイルスなどの病原体に対する抗体の有無や量を調べる検査。少量の血液から「麻しん（はしか）」「風しん」「流行性耳下腺炎（おたふくかぜ）」「水痘（みずぼうそう）」「梅毒」「HIV」など、さまざまな感染症の抗体価を調べることができます。

検査名	主な症状	抗体検査費	ワクチン接種費
麻しん (はしか) 麻しんウイルス IgG 国の補助 使用可	<p>感染力が極めて強く重い病気です。発熱、せき、鼻汁、めやに、発しんが主症状です。</p> <p>口内の頬粘膜にコプリック斑という特徴的な白い斑点が見られます。熱がいったん下がりがけ、再び高熱が出てきた時に赤い発しんが生じて発しん期になり、発しんは耳の後ろから顔面にかけて始まる、身体全体に広がります。赤い発しんが消えた後に褐色の色素沈着が残るのが特徴です。合併すると生命の危険や後遺症の恐れもあります。麻しんは年齢にかかわらず重症になることがあります。特に妊娠中にかかるとうるや早産を起こす可能性があります。</p>	1,650 円	MR ワクチン (麻しん風しん混合) 13,200 円
風しん 風しんウイルス IgG	<p>免疫のない妊婦がかかると、先天性心疾患や難聴などの障害を持った赤ちゃんが生まれる危険性があります。</p> <p>発しん、発熱、首や耳の後ろのリンパ節が腫れることを主症状とする感染症。発熱は麻しんほど顕著ではありませんが、バラ色の発しんが全身に出現します。3～5日で消えて治るため三日はしかとも呼ばれます。妊婦の感染により、胎児が、耳、眼、心臓の異常や精神運動発達遅滞を伴う先天性風疹症候群を発症することがあります。</p>	1,650 円	
流行性耳下腺炎 (おたふくかぜ) ムンプスウイルス IgG	<p>耳の前下方にある唾液腺が炎症を起こします。無菌性髄膜炎を合併すると頭痛や嘔吐、発熱などの症状が出ます。</p> <p>感染力の強いムンプスウイルスによっておこる発熱と耳下腺のはれを特徴とする流行性耳下腺炎（おたふくかぜ）。ウイルスが全身の臓器や神経組織を侵して無菌性髄膜炎・脳炎・難聴・精巣炎等の合併症をおこします。腫脹部位に疼痛があり、唾液分泌により疼痛が増強します。発熱は1～6日間続き、頭痛、倦怠感、食欲低下、筋肉痛、頸部痛を伴うことがあります。</p>	1,650 円	6,600 円
水痘 (みずぼうそう) 水痘、帯状疱疹ウイルス IgG	<p>かゆみの強い水疱ができ、かきむしると傷口から細菌感染し、発しんがかさぶたになるまではうつるので外出は控えましょう。</p> <p>感染力の強い水痘・帯状疱疹ウイルスによっておこる病気です。風しんやおたふくかぜよりも感染力が強く、水痘に感染した人のせきやくしゃみを吸い込むことで感染します。発熱、水ぶくれを伴う発しんが主な症状で、重症化し入院する場合があります。妊婦の感染によって、生まれてくる子どもに先天性水痘症候群という低出生体重、四肢低形成、皮膚瘢痕などを伴う先天異常や、致死的な重症水痘が生じることもあります。</p>	1,650 円	8,800 円
梅毒 FTA-ABS	<p>皮膚や粘膜の小さい傷から感染し、やがて内臓・心血管系・骨・中枢神経など、全身の器官が侵される病気です。</p> <p>主として性行為（キスも含む）などで感染します。顕性梅毒（皮膚や粘膜症状がある）と潜伏梅毒が大半で、稀に衣類や食器、カミソリなどから感染することもあります。皮膚や粘膜の小さい傷から感染し、やがて内臓・心血管系・骨・中枢神経など、全身の器官が侵される病気です。</p>	1,650 円	
コロナ抗体検査	<p>抗体をどれくらい持っているか調べることができます。</p> <p>新型コロナウイルスに感染した疑いのある人、もしくは過去に感染していた人の、血清または血漿中のウイルス表面のスタンパク質に対するIgG抗体量を測定するよう設計されています。</p>	5,500 円	
その他ワクチン（予防接種）		ワクチン接種費	
50歳過ぎたら 気をつけたい 帯状疱疹	<p>帯状疱疹は50歳以上で増加し、80歳までに日本人の約3人に1人が発症、成人のおよそ9割の方が帯状疱疹の原因となるウイルスを持っているといわれています。</p> <p>水痘・帯状疱疹ウイルスを原因として発症する病気です。主に子どもの頃に感染し水痘（みずぼうそう）を発症、治った後もウイルスは脊髄から出る神経節という部位に潜んでいます。免疫力が低下するとウイルスは再び活動、増殖しはじめウイルスは神経の流れに沿って神経節から皮膚へと移動し、帯状に痛みや発疹が出る帯状疱疹を発症します。</p>	不活化ワクチン「シングリックス」 <input type="checkbox"/> 50歳以上 22,000 円 × 2回 生ワクチン「ビケン」 <input type="checkbox"/> 50歳以上 6,600 円 <input type="checkbox"/> 49歳以下 8,800 円	
インフルエンザ	11月～12月 季節性インフルエンザ	3,960 円	

※上記金額は、消費税(10%)を含みます。



血管内の炎症を診断

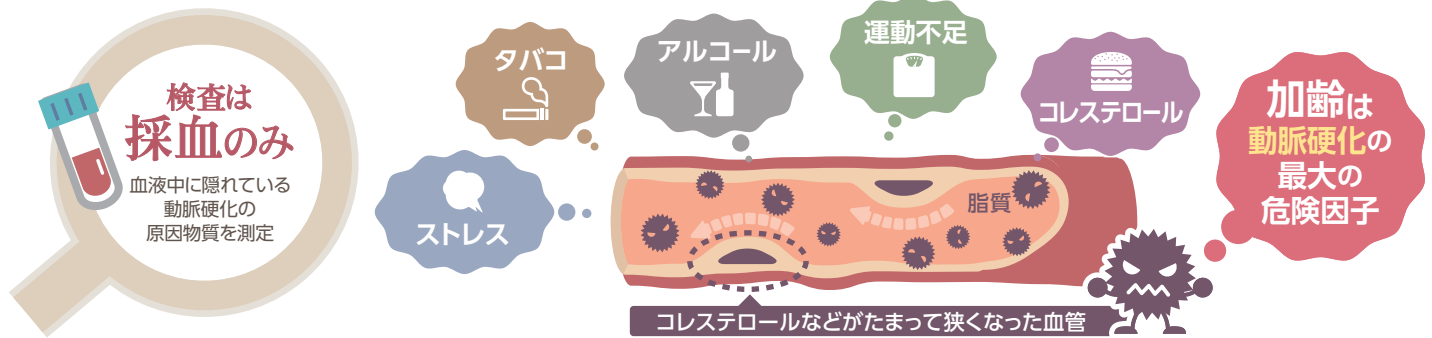
今後10年間の脳梗塞・心筋梗塞リスク検査

LOX-index

LOX-indexのご案内

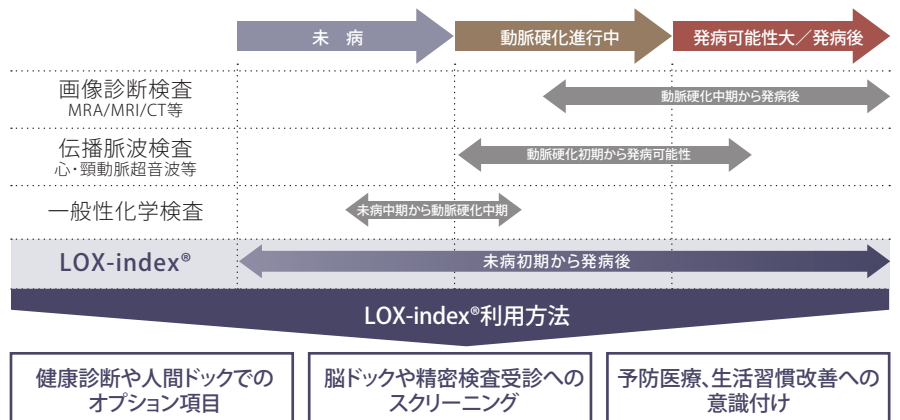
LOX-index®とは・・・

動脈硬化は自覚症状がないまま進行し、ある日突然脳梗塞・心筋梗塞を発症してしまう怖い病気です。ロックスインデックスは、血液中の酸化変性LDLとsLOX-1を検査することで**将来の脳梗塞・心筋梗塞の発症リスクを評価する血液検査**です。よりいち早くあなたの血管が動脈硬化を生じてきているかどうかを知ることができるので、自覚症状がまったくない状況でも、検査結果で、脳梗塞・心筋梗塞のリスクがあれば予防対策を取って、早い段階からリスクを回避していくことができます。



動脈硬化の状態から脳梗塞・心筋梗塞の発症までを幅広くフォロー

先に述べたように、LOX-index®は動脈硬化の初期段階を反映しています。その為、今までの血液検査や画像健診で捉えきれなかった血管の状態を知ることが可能になりました。動脈硬化に起因する疾患は、発症までこれといった症状が出ない事が予防及び治療を遅らせる原因となっていました。LOX-index®は、動脈硬化の状態を数値化する事で、予防への意識付け、発症リスクの予測という点で、予防医療の進展に有効であると考えられます。



このような症状・生活習慣のある方にLOX-index®の測定をおすすめします

家族に脳梗塞・心筋梗塞にかかった人がいる

高血圧・脂質異常症・糖尿病にかかっていて動脈硬化が気になる

将来の脳梗塞・心筋梗塞が心配

40歳以上

〈検査のご案内〉

検査内容: 酸化変性LDL、sLOX-1を採血にて検査し脳梗塞・心筋梗塞を発症するリスクを判定

検査費	
LOX-index ・酸化変性LDL、sLOX-1量測定 ・LOX-index判定	13,200 円

※上記金額は、消費税(10%)を含みます。



血管の硬さとしなやかさを診断

動脈硬化検査 ABI/PWV

baPWV・ABIのご案内

がんより怖い？動脈硬化！！

日本人の死因の一位は『がん』ですが、動脈硬化が原因とされる脳血管疾患・心疾患の合計数はがんの死亡数と同水準にあります。

疾患名	死因構成割合
1位 悪性新生物 (がん)	24.6%
2位 心疾患 (狭心症、心筋梗塞など)	14.8%
3位 老衰	11.4%
4位 脳血管疾患 (脳梗塞・脳出血など)	6.8%

※厚生労働省 令和4年統計表より

動脈硬化とは・・・

動脈硬化とは、動脈にコレステロールや中性脂肪などがたまって、動脈が硬くなったり狭くなったりして血液の流れが悪くなっている状態を言います。動脈硬化が進行すると、日本人の死因の主な原因である心疾患(狭心症、心筋梗塞など)や脳血管疾患(脳梗塞・脳出血など)を引き起こす恐れがあります。

加齢は動脈硬化の最大の危険因子

初期：血がネバネバしてきて、血や脂のかたまりがでやすくなり・・・

中期：血や脂のかたまりが血管の内壁に付いて狭くなり、血の流れが悪くなり・・・

後期：血や脂のかたまりがついに血管を塞ぎ、血が流れなくなる動脈硬化による粥状硬化

血圧脈波検査装置のご案内

寝ている時間
5分程度



あお向けに寝た状態で両腕・両足首の血圧を測定、血圧測定と同じ感覚で行う簡単な検査です。

baPWV 血管の硬さを検査(血管年齢)

心臓から押し出された血液により生じた拍動が手や足に届くまでの速度を測定

baPWVの値が高いと… (脈波伝播速度)

血管のしなやかさが失われている可能性があります。



血管や臓器への負担が増します。脳出血や脳梗塞、狭心症などの臓器障害を発症するリスクが大きくなります。

ABI 血管の詰まり具合を検査

足首と上腕の血圧比を測定

ABIの値が低いと… (血管の詰まり)

足の血管が詰まっている可能性が高くなります。



心臓や脳などの臓器障害を併発するリスクが大きくなります。

血管の変化は臓器障害のはじまりです！！

大切な臓器を守るために、血圧や血液検査だけでなく、血管の検査で血管の状態を把握し、生活習慣改善のきっかけとしてはいかがでしょうか。



〈検査のご案内〉

所要時間：約15分(準備時間を含む)

検査内容：ベッドに横になって検査機器を装着し上腕・両足首の4カ所の血圧を同時に測定

検査費	
baPWV・ABI検査	2,200円

※上記金額は、消費税(10%)を含みます。

〈動脈硬化検査受診前の注意点〉 ● 不整脈のある方は、検査を受けられない場合があります。(禁忌項目：胸・腹部大動脈瘤、深部静脈血栓症、血管内ステント・フィルター)



軽度認知障害「あたまの健康チェック」MCI

生活習慣病が大きな要因のひとつと言われる認知症をチェック

軽度認知障害 (MCI) とは・・・

軽度認知障害 (MCI) は、MCIと呼ばれる認知障害の初期段階を指します。MCIの段階で適切な治療を受ければ認知症の発症を防いだり遅らせたりする事ができると言われています。

初期の異常・正常の判断

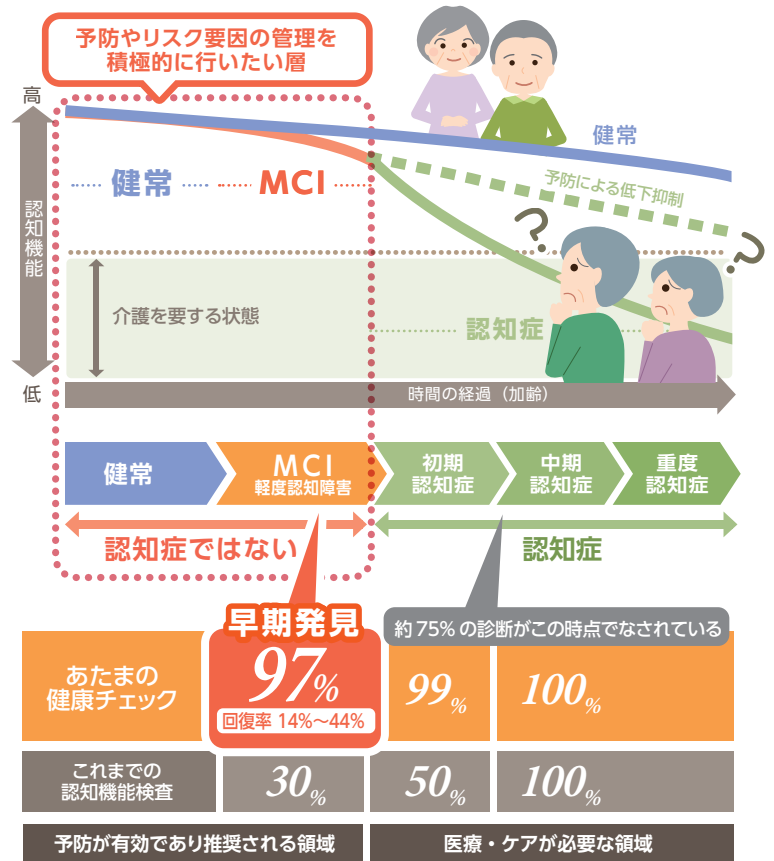
スクリーニングテスト

本テストは、認知症の前駆段階とされるMCI (早期) の判断が可能です。アルツハイマー型に限らず、様々な背景疾病による認知機能低下に対応します。



スクリーニング採血検査

認知症の中で最も多いアルツハイマー病は、アミロイドβペプチドが脳に蓄積して神経細胞に障害を与える事が原因です。そこで、アミロイドβペプチドに関連する特定のタンパク質を調べて、MCIの可能性を判定します。



「まだ大丈夫」ではなく 早期の定期チェックを！

このような症状・生活習慣のある方に脳ドックをおすすめします

- 血縁関係に認知症の方がいらっしゃる方
- 50歳以上の方
- 以下のリスク要因を一つでもお持ちの方

特に生活習慣病 (脂質異常症、高血圧症、糖尿病、肥満症) の方

睡眠時無呼吸症候群の方

高コレステロール

ストレス・うつ

ホルモンバランス異常

頭部外傷のある

重度喫煙者

心疾患がある

脳疾患がある

〈検査のご案内〉

所要時間: 約15分

検査内容: 認知症でみられる「もの忘れ」と年齢に伴う「もの忘れ」の違いを判定

対象年齢: 30歳以上

検査費	
軽度認知障害 (MCI) スクリーニングテスト	3,850 円
MCIスクリーニング検査プラス	19,800 円

※上記金額は、消費税(10%)を含みます。



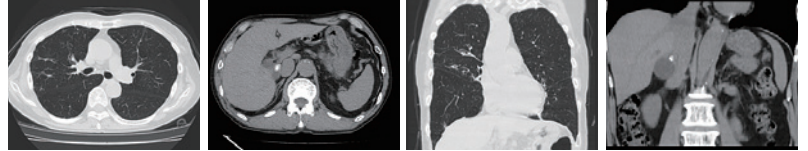
CT検査

X線を使って体の断面を撮影する検査で、体幹部のがんや炎症を発見するのに有効



ICTとは・・・

CT（コンピュータ断層撮影）とは、X線で身体の360°方向から撮影し、マルチスライスで得られたデータを収集し、コンピュータで画像処理します。全身どこでも検査できるので病気を見つけるために重要な検査です。



胸部CT

胸部CTでは肺野や縦隔の横断像・冠状断像を提供。タバコを吸われる方に多く見られるCOPD（慢性閉塞性肺疾患）や肺腫瘍や縦隔腫瘍の検査を行います。

肺がん・肺炎・結核・肺気腫
気胸・慢性気管支炎など
主に肺の病気の診断に有効

13,200 円

腹部CT

腹部CTでは肝上縁から骨盤腔までを横断像や冠状断像で提供。肝内腫瘍や腎腫瘍などの腹部疾患の検査を行います。

肝臓がん・胆道がん・肝硬変
胆石・胆嚢炎・膵炎・腎腫瘍
骨盤内病変など
腹部の病気の診断に有効

13,200 円

ファットスキャン

ファットスキャンではおへその周りを撮影し、脂肪解析ソフトで内臓脂肪や皮下脂肪などを測定し肥満度を判定します。

腹部内臓脂肪の面積を測定
メタボリック症候群の診断に有効

3,300 円



脳MR・頸動脈超音波検査

脳卒中や脳腫瘍などの脳の病気を早期発見、予防するための検査

脳チェックとは・・・

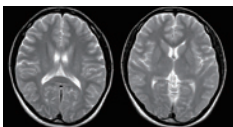
脳や脳血管の疾患およびその危険因子を発見するための検査です。頑固な頭痛やめまい、手足のしびれをしばしば自覚されている方、脳の病気にかかった血縁者が多くおられる方、脳卒中の危険因子とされる高血圧症、糖尿病、脂質異常症を指摘されている方、そして脳の病気に不安を抱えている方、脳の病気を早期発見し、寝たきりにならない為にも、脳チェックをおすすめします。



検査方法

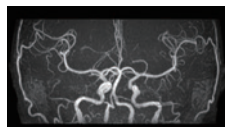
MR 検査

MR検査は、強力な磁石（磁場）を用いて、体内の臓器や血管を撮影する検査です。X線を使わないので放射線被ばくの心配はなく、横になっているだけで検査が終了します。



MRI 検査

脳の断層撮影をします。脳腫瘍、脳梗塞、脳出血等の疾患が発見されます。



MRA 検査

造影剤を使わずに脳動脈を鮮明に描出します。クモ膜下出血の原因となる未破裂脳動脈瘤や血管の狭窄や奇形などが発見されます。

頸動脈超音波検査

動脈硬化が進行すると血管壁が厚くなったりします。その血管の中の様子を、身体の外から超音波を使い、画像で簡単に確認できる検査法です。

所要時間：約1時間

検査内容：脳MRI、MRAと頸動脈超音波各検査で
脳血管疾患や脳腫瘍などの脳疾患の有無を診断

※検査を併用することで、より危険因子の発見を確実にします。

脳MR検査

（頭部MRI・MRA、頸部MRA）

22,000 円

頸動脈超音波検査

5,500 円

※上記金額は、消費税(10%)を含みます。

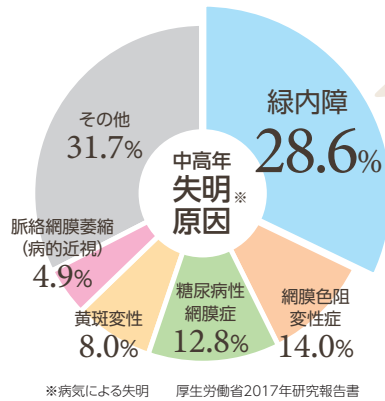
視野検査「GAP-screener」

緑内障や視神経の障害を診断

日本で中途失明の原因 第1位が 緑内障

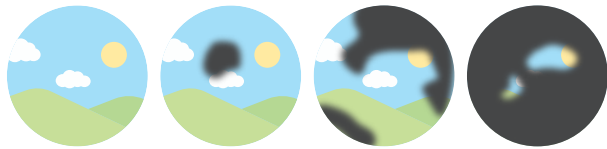
40歳以上の20人に1人が発症

そのうち90%は、自分が緑内障であることに気づいていないと推定されています。一度視機能が落ちてしまうと、治療を行っても回復が困難なため、進行を放置すると失明につながることも....



緑内障になりやすい人

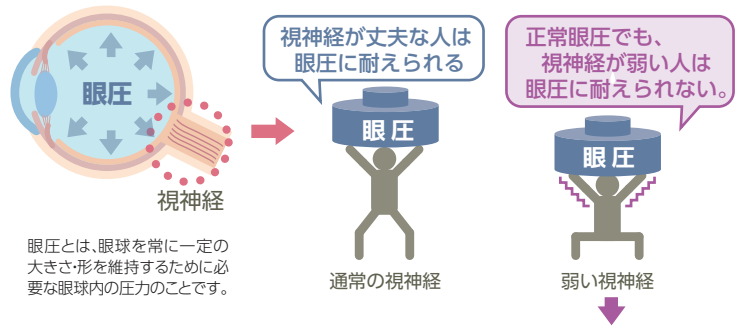
- 40歳以上
- コレステロール値が高い
- 糖尿病が持病
- 血縁関係に緑内障の人がいる
- タバコを吸う
- 強い近視がある



気づいた時には進行している!?

その変化はゆっくりで片方の目に見えない部分があっても、両目で見ているともう片方の目でカバーしてしまうため、「視野が欠けている」「なんだか充血がひどい」「目が急激に痛い」などと気づいたときには、既に緑内障が進行しているケースが多いです。

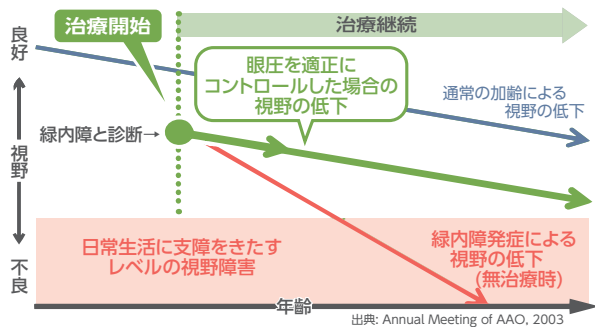
「眼圧が正常でも発症する緑内障!?



日本人の緑内障の約7割が「正常眼圧緑内障」

緑内障は、早期発見と適切な治療が大切!

「治療継続することが予後に大きく影響



「簡単! 手軽な視野検査「GAP-screener」



GAPは、ゴーグル内に見える光を反射的に追うだけの、「視標を目で追う」新しい検査手法を採用した、ヘッドマウントディスプレイ型の視線分析型視野計です。

- 高精度検査が可能
- 暗室不要
- 短時間

緑内障や視神経の障害を発見することができます。

〈検査のご案内〉

所要時間: 約10分(準備時間を含む)

検査内容: 瞳孔をリアルタイムで検出し
正しく視線が視標まで移動しているか検証

検査を受けられない場合がある方

- ・強度近視の方
- ・13歳以下
- ・眼鏡・ハードコンタクトレンズが外せない方
- ・アイメイクが濃い方
- ・まつげエクステが画面に映り込む場合

検査費	
視野検査 GAP-screener	3,850 円

※上記金額は、消費税(10%)を含みます。



睡眠検査「InSomnograf®」

インソムノグラフ

睡眠脳波を測定・解析し、睡眠の総合評価や、睡眠障害のリスク評価

睡眠検査「InSomnograf®」とは・・・

「InSomnograf」は、睡眠脳波を測定・解析し、本人が自覚がしにくい「睡眠の深さ」や「睡眠障害を疑う材料」など睡眠障害のリスクを確認することができ、最適な睡眠改善策につなげることができます。



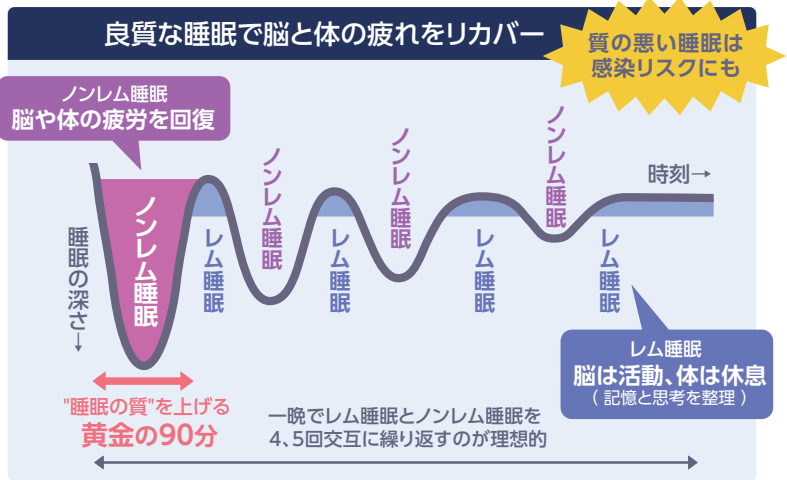
睡眠負債が蓄積すると
仕事のパフォーマンスが低下する

経済的な損失

- ・集中力の低下
- ・ケアレスミスが増加
- ・作業効率の低下など

健康への影響

- ・生活習慣病の発症・悪化
- ・免疫力の低下など



睡眠は1日の疲れを回復させ、日中のパフォーマンスを上げるために欠かせないもの。

寝不足ぐらいとあなどっていると、疲労が回復できなかつたり、集中力が落ちて仕事や勉強のパフォーマンスが下がるばかりか、将来の健康リスクにも関わってきます。

睡眠検査「InSomnograf®」でわかること

医療レベルの精度で睡眠の質を把握し、睡眠トラブルのスクリーニング結果や睡眠アドバイスが得られます。



詳しい睡眠の質

- 睡眠時間
- 深い眠りの割合
- 寝つき
- レム睡眠の割合
- 中途覚醒
- 血中酸素ウェルネス低下指数

睡眠障害リスク

- 睡眠時無呼吸症候群
- レム睡眠行動障害
- むずむず脚症候群
- 不眠症
- 概日リズム睡眠障害
- 睡眠不足症候群など

症状に応じて
専門医療機関を
ご紹介いたします



睡眠の「質」を高めて、毎日の健康とパフォーマンス向上!

このような症状のある方に「脳波」を測る睡眠検査「InSomnograf」をおすすめします

家族からいびきを指摘される

将来の認知症や心疾患などが心配

最近ぐっすり眠れない...不眠症?

昼食後に眠くなるのを抑えたい

日中の気分や調子を上げたい

〈検査のご案内〉

検査日数: 2日(自宅)

検査内容: 「血中酸素の状態」と「睡眠脳波」を同時に計測

検査費	
睡眠検査 InSomnograf®	通常価格 19,800円 ▶ 14,850円

お得な
キャンペーン
価格!

※上記金額は、消費税(10%)を含みます。

医療機関監修 90日間 食事管理プログラム

生活習慣を改善し 健康なカラダを手に入れよう！

生活習慣病重症化防止プログラム「食べて e-diet」は、個々の体質、健康状態、食生活（外食の頻度・食事を摂る時間）などのライフスタイルを把握するために、初回診断とカウンセリングをしっかりと行い、お一人おひとりに合わせた効果的なプログラムをご提案します。単なる“見た目”の問題にとどまることなく、安全で健康的に予防医療（生活習慣病等の予防）、アンチエイジングの重要な要素としてダイエットをとらえ、大雄会ルーセントクリニック監修のもと、管理栄養士がしっかりサポートします。



Point

1 医療機関監修だから安全・安心

生活習慣病で治療中の方も安心してプログラムを実施することが可能です！
全4回のメディカルチェックで、カラダの状態をしっかりと把握・確認をしながら生活・食事指導を行うので、安全で健康的に減量・検査データが改善します。

2 専任アドバイザーは 食のプロである管理栄養士

“時間栄養学”に基づいて「何を」「いつ」「どう食べるか」日々の食事摂取状況を確認して、オンラインでサポートします！
栄養バランスの調整などのオンラインサポート加えて、月1回、専任の管理栄養士が日々の食事記録とメディカルチェックの検査結果をもとに、お一人おひとりのカラダの状態に合わせて、無理なく効率よく結果を出せるアドバイスを行います。

3 単に痩せるだけでなく健康のためのダイエットをご提案

メディカルチェックの検査結果とカウンセリングをもとに、お一人おひとりに合わせた効果的なプログラムを決定します！

推奨

検査値改善プログラム

生活習慣病の改善・予防に

- おなかまわりスッキリ・隠れ肥満解消
- 体脂肪率などの検査値を標準値に近づける

マイルドプログラム

食習慣の改善、アンチエイジングに

- 若々しくいられる体質に改善 [減量目標] 毎月マイナス1~2kg程

ダイナミックプログラム

高い目標を設定 理想のボディに

- 生涯太りにくいカラダづくり [減量目標] 毎月マイナス3~5%

リバウンドリスク有

※1 初回検査の結果によって、ダイナミックを選定できない場合があります。※結果には個人差があります

自分のカラダを知ろう！

体組成計測・血圧測定・血液検査・内臓脂肪・動脈硬化検査などで、ダイエット開始時のコンディションを確認します。

🏥 **メディカルチェック** カラダの変化を知るためにその都度必要な項目を検査し、変化が分かる結果表をお渡します。

身体計測 身長/体重/BMI 体脂肪率/腹囲 体組成/血圧 初回 30日後 60日後 90日後	頸動脈超音波 初回 30日後 60日後 90日後	心電図 初回 30日後 60日後 90日後	動脈硬化 初回 30日後 60日後 90日後	骨密度 初回 30日後 60日後 90日後	ファットスキャン (内臓脂肪CT検査) ※妊娠中、妊婦の可能性がある方は検査できません。 初回 30日後 60日後 90日後
肝機能 総蛋白/アルブミン AST (GOT) / ALT (GPT) γ-GTP / LDH 初回 30日後 60日後 90日後	脂質 中性脂肪 HDL-コレステロール LDL-コレステロール 初回 30日後 60日後 90日後	腎機能 尿素窒素 クレアチニン 初回 30日後 60日後 90日後	痛風 尿酸 糖 ヘモグロビンA1c 電解質 Na, Cl, K Ca, P 初回 30日後 60日後 90日後	血液 赤血球数/白血球数 Ht/血色素量 血小板数 血清鉄 (初回のみ) 初回 30日後 60日後 90日後	尿 糖/蛋白/ケトン体 初回 30日後 60日後 90日後

太りにくいカラダに変わろう！

栄養食事指導のプロフェッショナルである“管理栄養士”が、お一人おひとりの生活スタイルや栄養学をもとに食事指導。

9:1 ダイエットに必要なのは 食事9割 運動1割
栄養バランスを整え食の質を高めることが、太りにくいカラダをつくります。

90 days 健康的なカラダへ 変えていくために最適な日数
自分にあった食・生活習慣を身につけて “生涯太りにくいカラダづくり” を実現しましょう。

初回 **週3回** **毎日**

専任の管理栄養士と **対面カウンセリング** 初回 30日後 60日後 90日後
専任の管理栄養士が **オンラインサポート** 週3回食事・栄養指導を行います！
食事・体重・運動量を記録 日々の記録は、チャットに送信するだけ！

管理栄養士が **アドバイス！** 体重と活動量を記録・送信

経験豊富な管理栄養士 **20,000名以上** の総指導実績

疾患のある方でも **OK** 腎臓病、糖尿病、脂質異常症など 疾患別の対応可

検査値改善のための **栄養指導** 脂質、コレステロールなど調理方法の指導可

日々の運動量を測定 **アクティブトラッカーと体組成計をプレゼント！**
アクティブトラッカー (リストバンド式活動量計) ①歩数 ②カロリー
体組成計 ①体重 ②体脂肪率 ③筋肉量 ④基礎代謝量 ⑤内臓脂肪量

生活習慣病重症化防止プログラム「食べて e-diet」

基本コース	90days	90日オンラインサポート、メディカルチェック & カウンセリング含む	¥165,000
(トライアルコース)	30days	30日オンラインサポート、メディカルチェック & カウンセリング含む	¥55,000
追加 ※90日終了後より	30days	30日オンラインサポート	¥22,000

※上記金額は、消費税（10%）を含みます。※クレジットカード支払いもご利用いただけます。※料金は、初回面談時にお支払いいただきます。

大雄会 ルーセントクリニック 健診センター

0800-500-1211 フリーコール
 健診センター TEL.052-569-6030 クリニック TEL.052-569-6031
 〒451-6003 名古屋市西区牛島町6-1 名古屋ルーセントタワー3F

【ご予約受付時間】

営業日 月～金 午前8:30～午後5:00 / 土・一部祝日 午前8:30～午前12:00
 ※一部祝日は営業いたしません。※休日については、ホームページ等でご確認ください。

<https://www.lucentclinic.com>



ACCESS アクセス

JR・名鉄・近鉄・地下鉄「名古屋」駅より 徒歩約5分（連絡地下道あり）

地上からお越しの方

JR 名古屋駅
(桜通口)

JP タワー名古屋
(郵便局)

地下からお越しの方

地下鉄 10 番出口方面

ルーセントアベニュー
(タワー直結の地下道)

周辺案内図

地下案内図

※地下道（ルーセントアベニュー）を通ってお越しの際は、エスカレーターで1階までお上がり頂き1階より低層階エレベーターにて3階までお越しください。

**名古屋ルーセントタワー 3F
大雄会ルーセントクリニック**

名古屋ルーセントタワーの駐車場 又は 周辺の駐車場をご利用ください。

※提携はしておりませんのでご了承ください。

※駐車場料金は、2023年2月28日時点の料金となります。料金改定などにより変更となる可能性があります。

★合計金額が3万円（税別）以上の方には、食事券または駐車割引サービスを提供させていただきます。

名古屋ルーセントタワー駐車場のご案内

料 金：300円 / 30分

車高制限：2.1mまで

名古屋ルーセントタワーには駐輪場はございません。

公共交通機関をご利用いただくか、自転車・二輪車をご利用の際は近隣の公共駐輪場をご利用ください。（ビル敷地内・公道への駐輪はご遠慮願います）

〈ご利用者さまの権利および責務〉

- ご利用者さまの権利**
1. ご利用者さまには、健診内容について十分な説明を聞いたうえで、納得をして受けていただく権利があります。
 2. ご利用者さまには、プライバシーが尊重され、尊厳が守られる権利があります。
 3. ご利用者さまには、自分の健診情報の開示を求める権利があります。
- ご利用者さまの責務**
1. 受診に当たっては、ご自身の健康状態について、真実を正しくお伝えください。
 2. 受診に当たっては、他のご利用者さまの迷惑を避けると共に、医療従事者にご協力ください。

☆個人情報保護方針については、社会医療法人 大雄会 ホームページ (https://www.daiyukai.or.jp/privacy_policy/) をご覧ください。